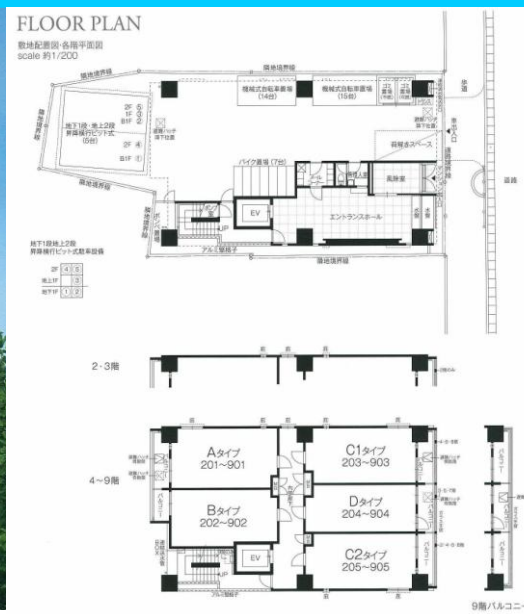


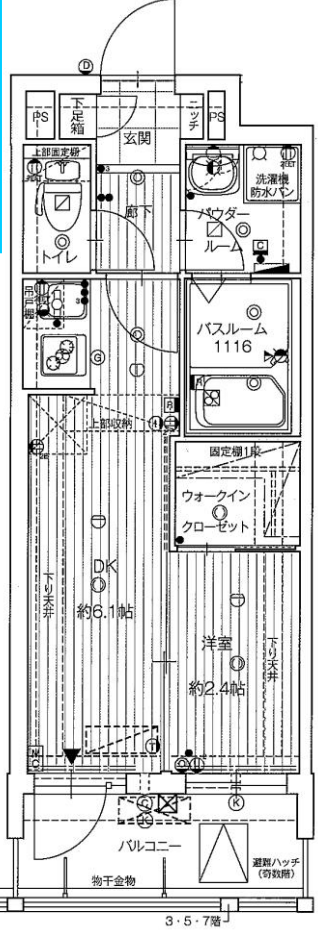
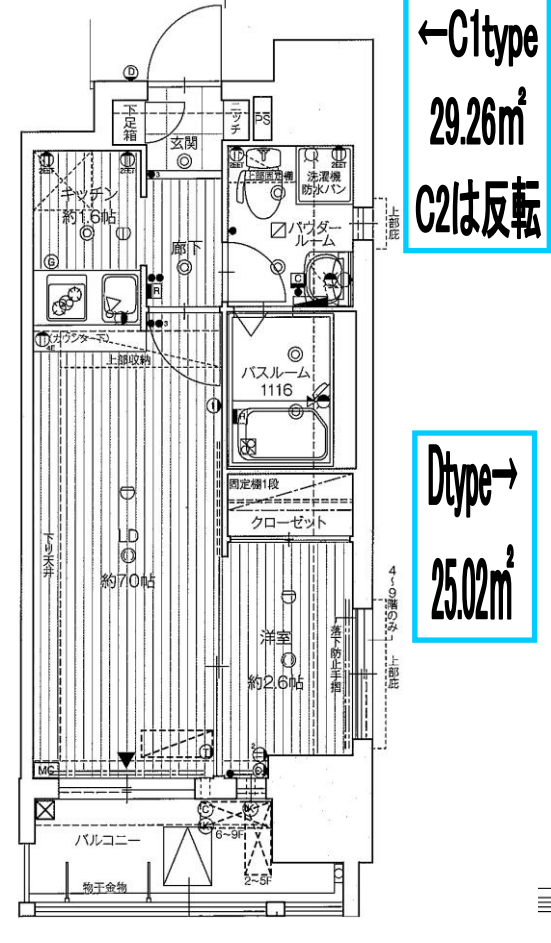
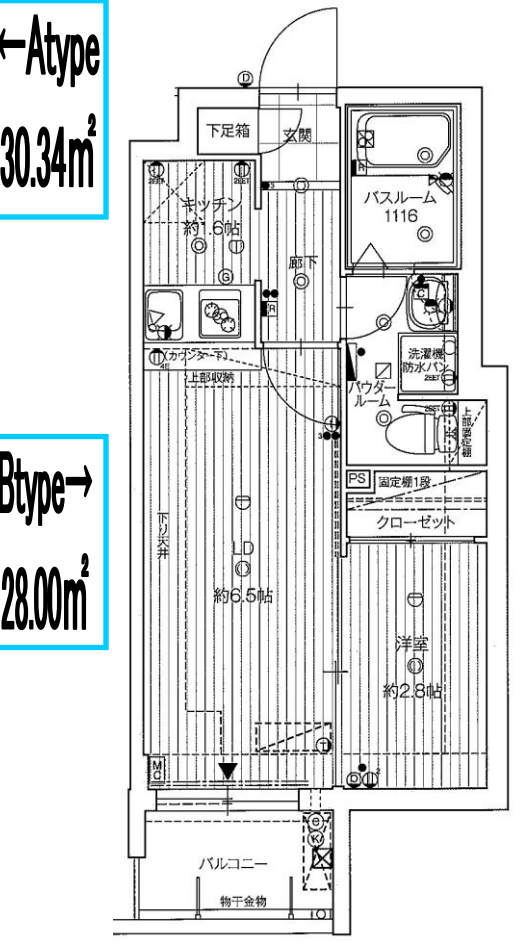
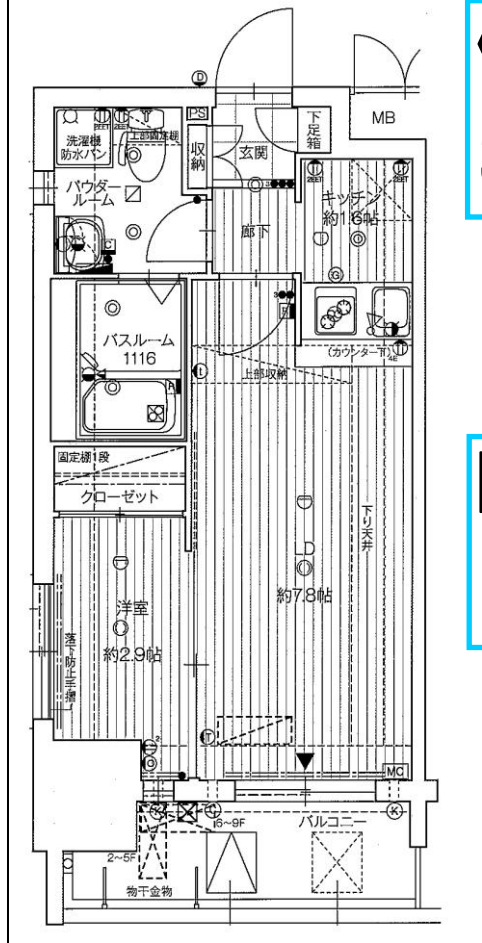


人気の大濠！インターネット常時使い放題無料！ペット飼育可！



物件名	グランフォープライム西公園		
交通	福岡市営地下鉄空港線 大濠公園駅徒歩4分		
間取	1DK・1LDK		
賃料	55,000～70,000円		
敷金	1ヶ月	礼金	1ヶ月
保証料	個人契約要		日本セーフティー(株) 法人契約は不要又は全保連

物件所在地	福岡市中央区荒戸1丁目9-24		
構造・規模	鉄筋コンクリート地上9階	総戸数	40戸
使用部分面積	Atype30.34㎡ Btype28㎡ Ctype29.26㎡ Dtype25.02㎡		
築年月	平成24年12月	契約期間	1年
入居可能日	平成24年12月22日予定	現状	建築中
共益費等	3,000円	水道代	実費
町費	300円/月		
駐車場	No1・2(下段)No4・5(上段)17,000円 No3(中段)19,000円 サイズ 全長4,850 全幅1,800 全高1,800 重量2.0t		
駐輪場	月額 自転車300円(全29台)・バイク1,000円(全7台)		
ペット飼育	犬猫可	※部屋ごとの許可制。	
本ガス	LPG 検ガス	電気	九州電力30A
水道・排水	福岡市水道局・公共下水道		
コンロ	ガス20口付		
エレベーター	オートロック・バルコニー・給湯・シャワー・エアコン・フローリング		
テレビモニター	ホン・シャワー・ドレッサー・ウォシュレット・共聴・BS・110°CSアンテナ		
オリジナルガスシステム	キッチン・24H換気・24H管理システム・防犯カメラ		
宅配BOX	CATV・照明(洋室)		
インターネット	常時使い放題(ギガプライズ)		
施工会社	株式会社大島組 北九州支店	設計・監理	株式会社匠建築研究所
分譲管理会社	株式会社合人社計画研究所	賃貸管理会社	株式会社コーセーアールイー
インターネット環境	光ファイバー ギガプライズ 常時使い放題		
保険等	15,000円/2年	鍵シリンダー代	入居時 21,000円
消毒等	新築時なし		
特約事項	・1年未満の退居は違約金として家賃の1ヶ月分を支払う。 ・1年契約、更新時更新料として5,250円がかかります。他別紙参照		
備考	ごみ...可燃日・水曜日 不燃第1火曜日 ペン・ペット第3火曜日 駐車場は税込、敷金は不要です。仲介手数料1ヶ月は弊社にていただきます。 ・偶数階(ナチュラル)と奇数階(モダン)でフローリングの色が違います。 注)①建物南西にマンション建設計画有り②建物北側にライブハウス有り		



国土交通大臣(2)7271 (社)福岡県宅地建物取引業協会
株式会社 コーセーアールイー

〒810-0042 福岡市中央区赤坂1丁目15-30赤坂ランドマークタワー
TEL 092-738-6734
FAX 092-722-5182

手数料負担の割合	貸主	借主
手数料配分の割合	元付	客付
取引態様	貸主・代理	情報公開日 年 月 日
営業時間 9時～18時 土日営業		
現状と図面が異なる場合は現状を優先させていただきます。責任は負いかねます。		