

A TYPE / 1K

● 住居専有面積

21.21 m² (6.41坪)

● バルコニー面積 / 2.33m² (約0.70坪)

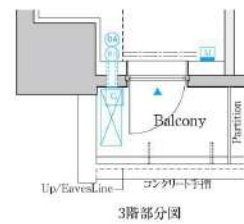
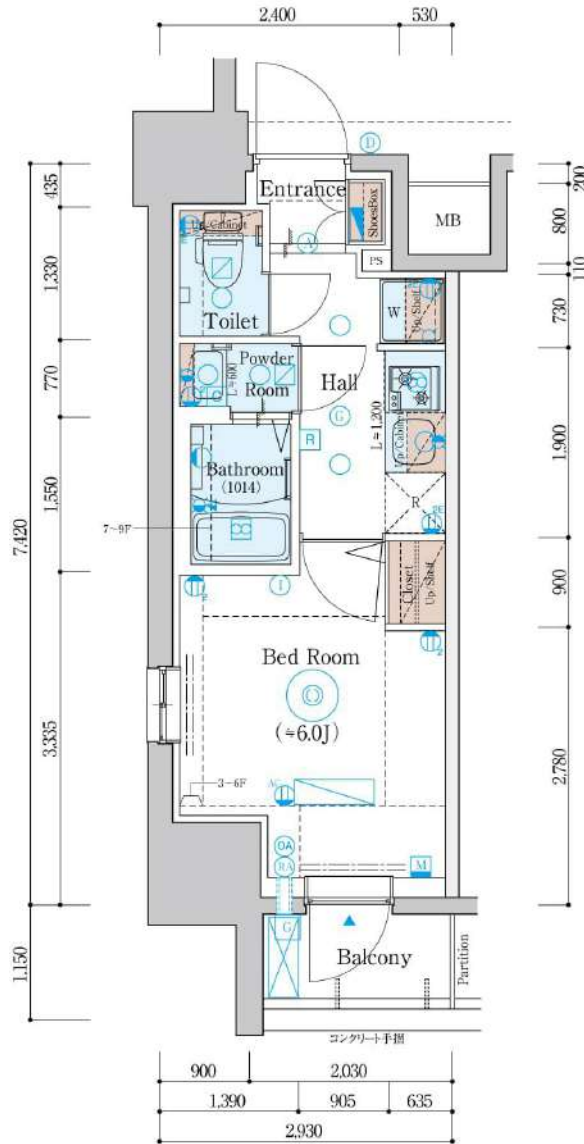
※ 3階のみ / 2.63m² (約0.79坪)

● 合計面積 / 23.54m² (約7.12坪)

※ 3階合計 / 23.84m² (約7.21坪)

		C	D	E	F	G	H	I	15F				
		C	D	E	F	G	H	I	14F				
		C	D	E	F	G	H	I	13F				
		C	D	E	F	G	H	I	12F				
		C	D	E	F	G	H	I	11F				
	N	C	D	E	F	G	H	I	10F				
A	B	C	D	E	F	G	H	I	9F				
A	B	C	D	E	F	G	H	I	8F	J	K		
A	B	C	D	E	F	G	H	I	7F	J	K	O	
A	B	C	D	E	F	G	H	I	6F	J	K	L	M
A	B	C	D	E	F	G	H	I	5F	J	K	L	M
A	B	C	D	E	F	G	H	I	4F	J	K	L	M
A	B	C	D	E	F	G	H	I	3F	J	K	L	M
		C	D	E	F	G	H	I	2F	J	K	L	M
									1F				

エントランスホール 駐車場・駐輪場 駐車場・駐輪場



水回り 収納



- | | | | | | |
|---|--|--|--|--|---|
| <ul style="list-style-type: none"> ② 2口コンセント ③ アース付1口コンセント ④ アース付2口コンセント ⑤ 防水コンセント ⑥ マルチメディアコンセント (TVアウトレット・電話アウトレット・2口コンセント・LAN・Wi-Fi付) | <ul style="list-style-type: none"> ⑦ マルチメディアコンセント (TVアウトレット・電話アウトレット・2口コンセント・LAN付) ⑧ エアコン用コンセント ⑨ 天井付照明器具 (マルチファンクションライト) ⑩ 人感センサー対応ダウンライト ⑪ ダウンライト | <ul style="list-style-type: none"> ⑫ ブラケット照明 ⑬ スポットライト ⑭ 単水栓 ⑮ 混合水栓 ⑯ シャワー付混合水栓 ⑰ 換気扇 (レンジフード) | <ul style="list-style-type: none"> ⑱ 24時間換気機能付浴室暖房乾燥機 (視) ⑲ 換気口 (子) ⑳ 24時間換気機能付浴室暖房乾燥機用リモコン ㉑ 給湯器用リモコン ㉒ インターホン (親機) ㉓ インターホン (子機) | <ul style="list-style-type: none"> ㉔ ガス検知器 ㉕ 防犯センサー ㉖ エアコン室内機 ㉗ エアコン室外機 ㉘ 分電盤 ㉙ 給湯器 ㉚ 出入窓 | <ul style="list-style-type: none"> ㉛ 出入窓 (立上りあり) ㉜ カーテンレール (W) ㉝ スリッパ ㉞ 自然給気口 ㉟ 差圧式給気口 ㊱ MB メーターボックス ㊲ PS バイパススペース |
|---|--|--|--|--|---|