

# BTYPE / 1K

● 住居専有面積

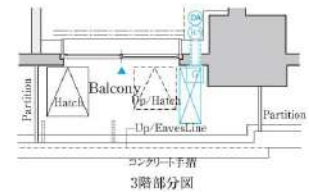
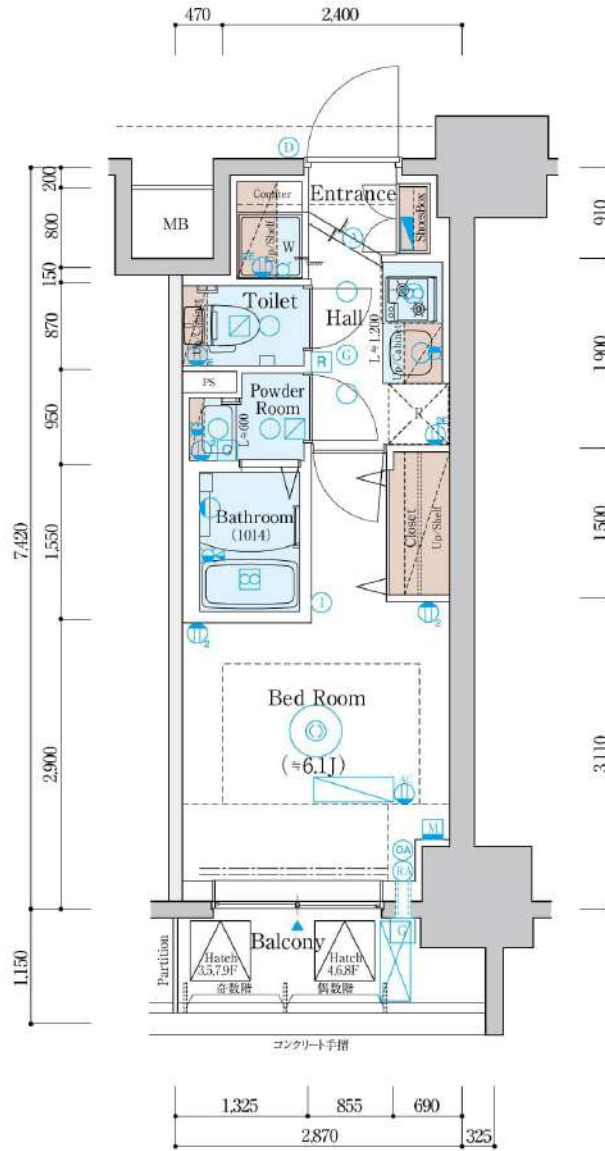
20.82 m<sup>2</sup> (6.29坪)

● バルコニー面積 / 3.67m<sup>2</sup> (約1.11坪)  
※3階のみ / 4.15m<sup>2</sup> (約1.25坪)

● 合計面積 / 24.49m<sup>2</sup> (約7.40坪)  
※3階合計 / 24.97m<sup>2</sup> (約7.55坪)

		C	D	E	F	G	H	I	15F					
		C	D	E	F	G	H	I	14F					
		C	D	E	F	G	H	I	13F					
		C	D	E	F	G	H	I	12F					
		C	D	E	F	G	H	I	11F					
	N	C	D	E	F	G	H	I	10F					
A	B	C	D	E	F	G	H	I	9F					
A	B	C	D	E	F	G	H	I	8F	J	K			
A	B	C	D	E	F	G	H	I	7F	J	K	O		
A	B	C	D	E	F	G	H	I	6F	J	K	L	M	
A	B	C	D	E	F	G	H	I	5F	J	K	L	M	
A	B	C	D	E	F	G	H	I	4F	J	K	L	M	
A	B	C	D	E	F	G	H	I	3F	J	K	L	M	
		C	D	E	F	G	H	I	2F	J	K	L	M	
									1F					

エントランスホール 駐車場・駐輪場



水回り 収納



- |   |  |  |  |  |   |
|---|--|--|--|--|---|
| <ul style="list-style-type: none"> <li>② 2口コンセント</li> <li>③ アース付1口コンセント</li> <li>④ アース付2口コンセント</li> <li>⑤ 防水コンセント</li> <li>⑥ マルチメディアコンセント (TVアウトレット・電話アウトレット・2口コンセント・LAN・Wi-Fi付)</li> </ul> | <ul style="list-style-type: none"> <li>⑦ マルチメディアコンセント (TVアウトレット・電話アウトレット・2口コンセント・LAN付)</li> <li>⑧ エアコン用コンセント</li> <li>⑨ 天井付照明器具 (マルチファンクションライト)</li> <li>⑩ 人感センサー対応ダウンライト</li> <li>⑪ ダウンライト</li> </ul> | <ul style="list-style-type: none"> <li>⑫ ブラケット照明</li> <li>⑬ スポットライト</li> <li>⑭ 単水栓</li> <li>⑮ 混合水栓</li> <li>⑯ シャワー付混合水栓</li> <li>⑰ 換気扇 (レンジフード)</li> </ul> | <ul style="list-style-type: none"> <li>⑱ 24時間換気機能付浴室暖房乾燥機 (親)</li> <li>⑲ 換気口 (子)</li> <li>⑳ 24時間換気機能付浴室暖房乾燥機用リモコン</li> <li>㉑ 給湯器用リモコン</li> <li>㉒ インターホン (親機)</li> <li>㉓ インターホン (子機)</li> </ul> | <ul style="list-style-type: none"> <li>㉔ ガス検知器</li> <li>㉕ 防犯センサー</li> <li>㉖ エアコン室内機</li> <li>㉗ エアコン室外機</li> <li>㉘ 分電盤</li> <li>㉙ 給湯器</li> <li>㉚ 出入窓</li> </ul> | <ul style="list-style-type: none"> <li>㉛ 出入窓 (立上りあり)</li> <li>㉜ カーテンレール (W)</li> <li>㉝ スリッパ</li> <li>㉞ 自然給気口</li> <li>㉟ 差圧式給気口</li> <li>㊱ MB メーターボックス</li> <li>㊲ PS バイパススペース</li> </ul> |
|---|--|--|--|--|---|