

# E TYPE / 1K

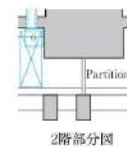
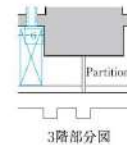
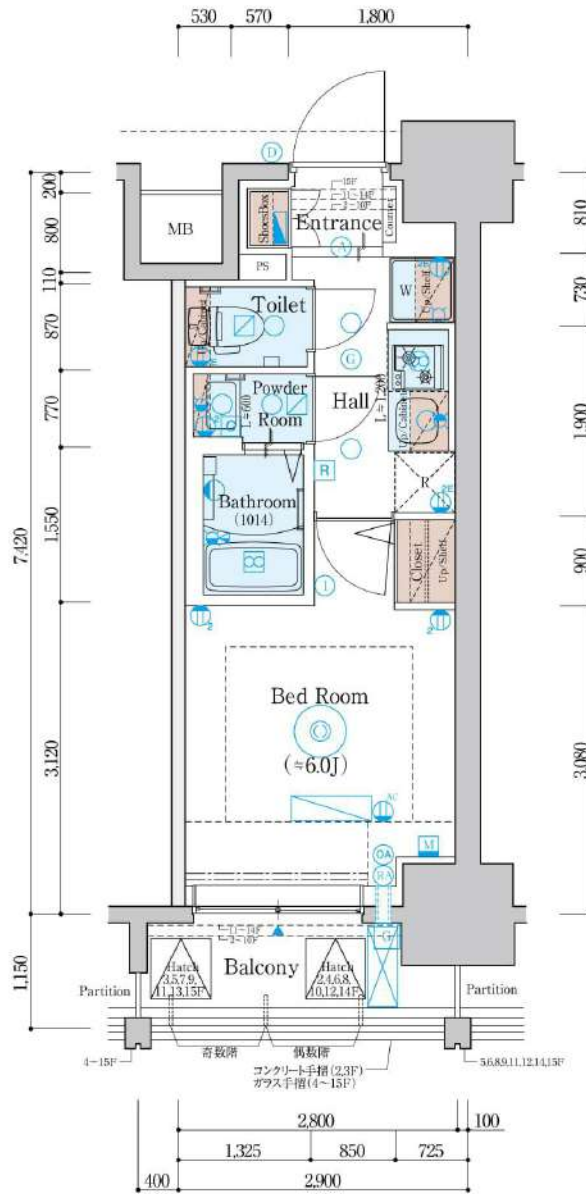
● 住居専有面積

20.98 m<sup>2</sup> (6.34坪)

● バルコニー面積 / 3.68m<sup>2</sup> (約1.11坪)

● 合計面積 / 24.66m<sup>2</sup> (約7.45坪)

		C	D	E	F	G	H	I	15F					
		C	D	E	F	G	H	I	14F					
		C	D	E	F	G	H	I	13F					
		C	D	E	F	G	H	I	12F					
		C	D	E	F	G	H	I	11F					
	N	C	D	E	F	G	H	I	10F					
A	B	C	D	E	F	G	H	I	9F					
A	B	C	D	E	F	G	H	I	8F	J	K			
A	B	C	D	E	F	G	H	I	7F	J	K	O		
A	B	C	D	E	F	G	H	I	6F	J	K	L	M	
A	B	C	D	E	F	G	H	I	5F	J	K	L	M	
A	B	C	D	E	F	G	H	I	4F	J	K	L	M	
A	B	C	D	E	F	G	H	I	3F	J	K	L	M	
		C	D	E	F	G	H	I	2F	J	K	L	M	
		エントランスホール		駐車場・駐輪場				駐車場・駐輪場		1F	駐車場・駐輪場			



- |   |   |                |                         |           |               |
|---|---|----------------|-------------------------|-----------|---------------|
| ① 2口コンセント   | ② マルチメディアコンセント (TVアウトレット・電話アウトレット・2口コンセント・LAN付) | ③ ブラケット照明      | ④ 24時間換気機能付浴室暖房乾燥機 (視)  | ⑤ ガス検知器   | ⑥ 出入窓 (立上りあり) |
| ⑦ アース付1口コンセント   | ⑧ エアコン用コンセント                                    | ⑨ スポットライト      | ⑩ 換気口 (子)               | ⑪ 防犯センサー  | ⑫ カーテンレール (W) |
| ⑬ アース付2口コンセント   | ⑭ 天井付照明器具 (マルチファンクションライト)                       | ⑮ 単水栓          | ⑯ 24時間換気機能付浴室暖房乾燥機用リモコン | ⑰ エアコン室内機 | ⑱ スリープ        |
| ⑲ 防水コンセント   | ⑳ 人感センサー対応ダウンライト                                | ㉑ 混合水栓         | ㉒ 給湯器用リモコン              | ㉓ エアコン室外機 | ㉔ 自然給気口       |
| ㉕ マルチメディアコンセント (TVアウトレット・電話アウトレット・2口コンセント・LAN・Wi-Fi付) | ㉖ ダウンライト  | ㉗ シャワー付混合水栓    | ㉘ インターホン (親機)           | ㉙ 分電盤     | ㉚ 差圧式給気口      |
|   |   | ㉛ 換気扇 (レンジフード) | ㉜ インターホン (子機)           | ㉝ 給湯器     | ㉞ MB          |
|   |   |                |                         | ㉟ 出入窓     | ㊱ PS          |