

JTYPE / 1K

●住居専有面積

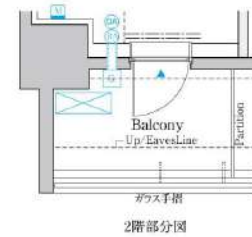
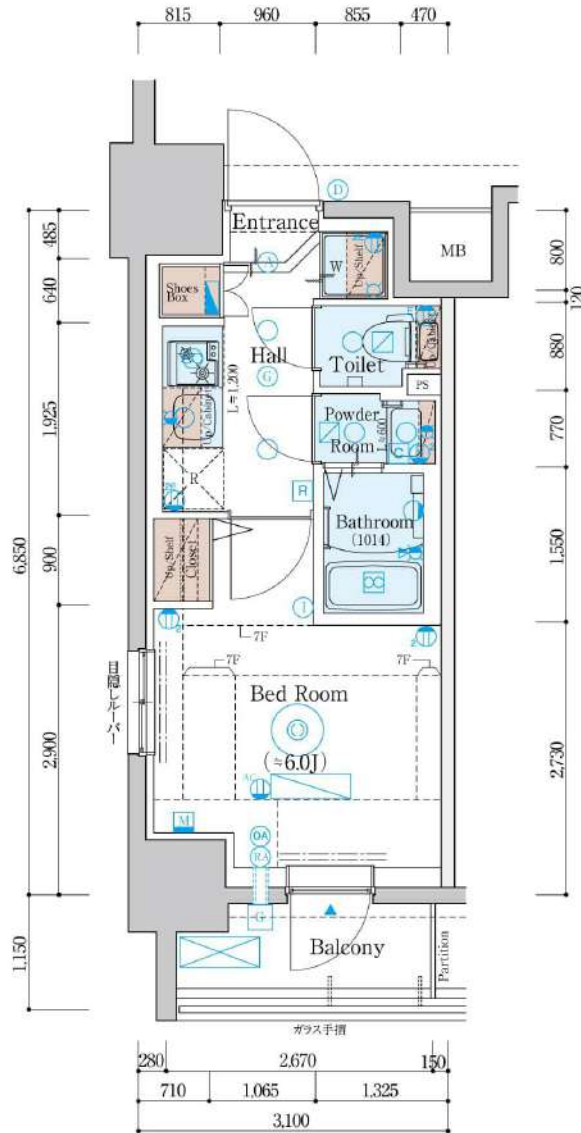
20.85 m² (6.30坪)

●バルコニー面積 / 3.07 m² (約0.92坪)
※2階のみ / 4.67 m² (約1.41坪)

●合計面積 / 23.92 m² (約7.23坪)
※2階合計 / 25.52 m² (約7.71坪)

		C	D	E	F	G	H	I	15F
		C	D	E	F	G	H	I	14F
		C	D	E	F	G	H	I	13F
		C	D	E	F	G	H	I	12F
		C	D	E	F	G	H	I	11F
	N	C	D	E	F	G	H	I	10F
A	B	C	D	E	F	G	H	I	9F
A	B	C	D	E	F	G	H	I	8F
A	B	C	D	E	F	G	H	I	7F
A	B	C	D	E	F	G	H	I	6F
A	B	C	D	E	F	G	H	I	5F
A	B	C	D	E	F	G	H	I	4F
A	B	C	D	E	F	G	H	I	3F
		C	D	E	F	G	H	I	2F
									1F

エントランスホール 駐車場・駐輪場 駐車場・駐輪場



水回り 収納



- | | | | | | |
|---|---|----------------|-------------------------|-----------|---------------|
| ① 2口コンセント | ⑩ マルチメディアコンセント (TVアウトレット・電話アウトレット・2口コンセント・LAN付) | ⑪ プラケット照明 | ⑫ 24時間換気機能付浴室暖房乾燥機 (視) | ⑬ ガス検知器 | ⑭ 出入窓 (立上りあり) |
| ② アース付1口コンセント | ⑪ エアコン用コンセント | ⑬ スポットライト | ⑬ 換気口 (子) | ⑮ 防犯センサー | ⑮ カーテンレール (W) |
| ③ アース付2口コンセント | ⑫ 天井付照明器具 (マルチファンクションライト) | ⑭ 単水栓 | ⑭ 24時間換気機能付浴室暖房乾燥機用リモコン | ⑯ エアコン室内機 | ⑯ スリッパ |
| ④ 防水コンセント | ⑬ 天井付照明器具 (マルチファンクションライト) | ⑮ 混合水栓 | ⑮ 給湯器用リモコン | ⑰ エアコン室外機 | ⑰ 自然給気口 |
| ⑤ マルチメディアコンセント (TVアウトレット・電話アウトレット・2口コンセント・LAN・Wi-Fi付) | ⑭ 人感センサー対応ダウンライト | ⑯ シャワー付混合水栓 | ⑯ インターホン (親機) | ⑱ 分電盤 | ⑱ 差圧式給気口 |
| | ⑮ ダウンライト | ⑰ 換気扇 (レンジフード) | ⑰ インターホン (子機) | ⑲ 給湯器 | ⑲ MB |
| | | | | ⑳ 出入窓 | ⑲ PS |