

LTYPE / 1K

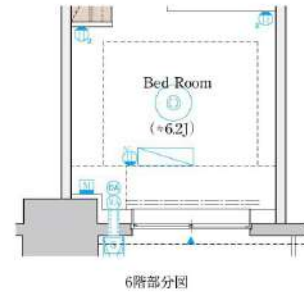
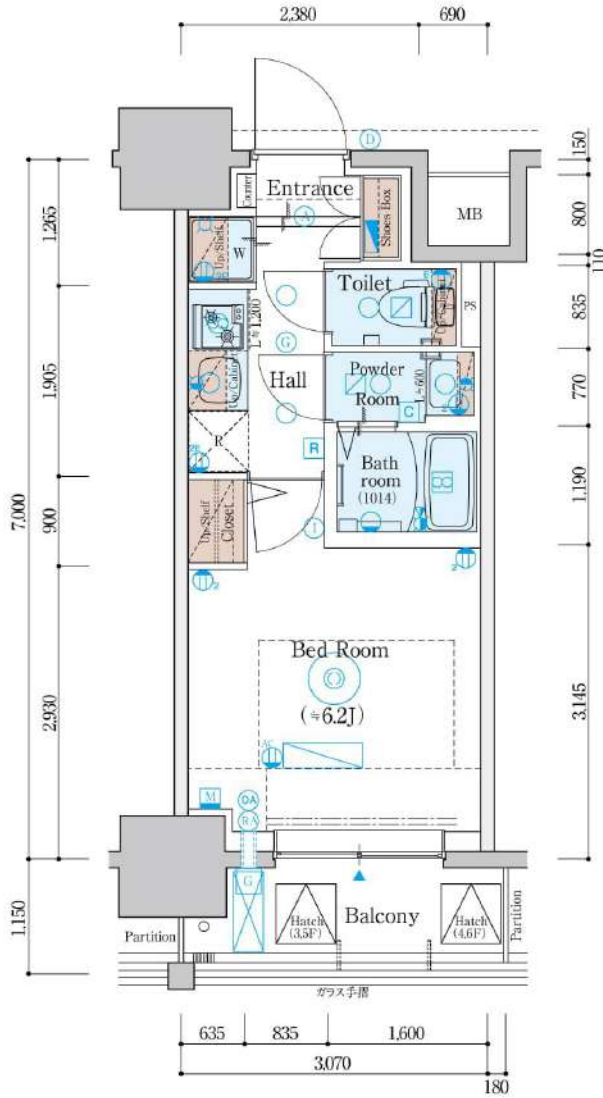
● 住居専有面積

20.83 m² (6.30坪)

● バルコニー面積 / 3.73m² (約1.12坪)
※2階のみ / 5.68m² (約1.71坪)

● 合計面積 / 24.56m² (約7.42坪)
※2階合計 / 26.51m² (約8.01坪)

		C	D	E	F	G	H	I	15F					
		C	D	E	F	G	H	I	14F					
		C	D	E	F	G	H	I	13F					
		C	D	E	F	G	H	I	12F					
		C	D	E	F	G	H	I	11F					
	N	C	D	E	F	G	H	I	10F					
A	B	C	D	E	F	G	H	I	9F					
A	B	C	D	E	F	G	H	I	8F	J	K			
A	B	C	D	E	F	G	H	I	7F	J	K	O		
A	B	C	D	E	F	G	H	I	6F	J	K	L	M	
A	B	C	D	E	F	G	H	I	5F	J	K	L	M	
A	B	C	D	E	F	G	H	I	4F	J	K	L	M	
A	B	C	D	E	F	G	H	I	3F	J	K	L	M	
A	B	C	D	E	F	G	H	I	2F	J	K	L	M	
		C	D	E	F	G	H	I	1F					
		エントランスホール		駐車場・駐輪場							駐車場・駐輪場			



水回り 収納



- | | | | | | |
|---|---|----------------|-------------------------|-----------|---------------|
| ① 2口コンセント | ② マルチメディアコンセント (TVアウトレット・電話アウトレット・2口コンセント・LAN付) | ③ ブラケット照明 | ④ 24時間換気機能付浴室暖房乾燥機 (裸) | ⑤ ガス検知器 | ⑥ 出入窓 (立上りあり) |
| ⑦ アース付1口コンセント | ⑧ エアコン用コンセント | ⑨ スポットライト | ⑩ 換気口 (子) | ⑪ 防犯センサー | ⑫ カーテンレール (W) |
| ⑬ アース付2口コンセント | ⑭ 天井付照明器具 (マルチファンクションライト) | ⑮ 単水栓 | ⑯ 24時間換気機能付浴室暖房乾燥機用リモコン | ⑰ エアコン室内機 | ⑱ スリープ |
| ⑲ 防水コンセント | ⑳ 人感センサー対応ダウンライト | ㉑ 混合水栓 | ㉒ 給湯器用リモコン | ㉓ エアコン室外機 | ㉔ 自然給気口 |
| ㉕ マルチメディアコンセント (TVアウトレット・電話アウトレット・2口コンセント・LAN・Wi-Fi付) | ㉖ ダウンライト | ㉗ シャワー付混合水栓 | ㉘ インターホン (親機) | ㉙ 分電盤 | ㉚ 差圧式給気口 |
| | | ㉛ 換気扇 (レンジフード) | ㉜ インターホン (子機) | ㉝ 給湯器 | ㉞ MB |
| | | | | ㉟ 出入窓 | ㊱ PS |