

N TYPE / 1K

●住居専有面積

21.14m² (6.39坪)

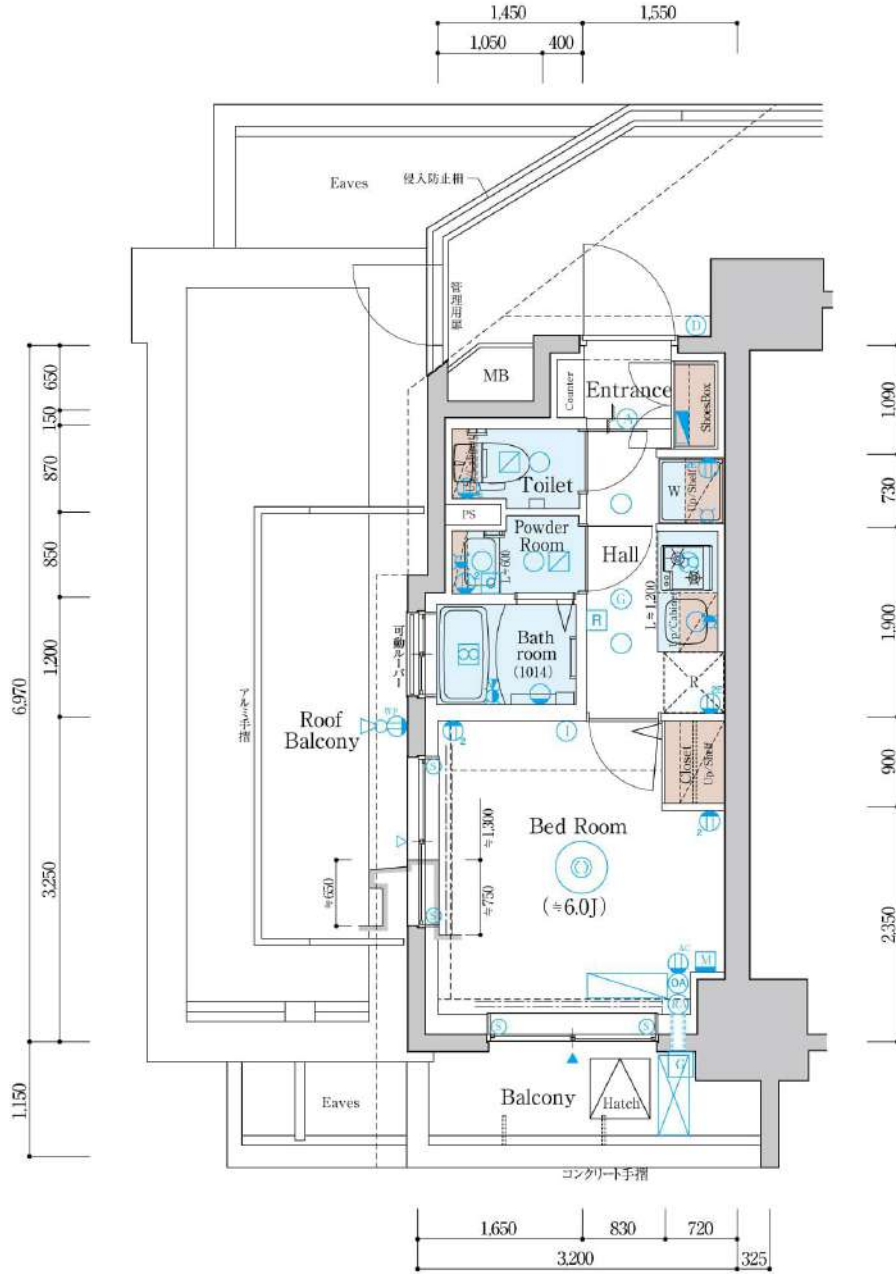
●バルコニー面積 / 4.05m² (約1.22坪)

●ルーフバルコニー面積 / 7.06m² (約2.13坪)

●合計面積 / 32.25m² (約9.75坪)

		C	D	E	F	G	H	I	15F
		C	D	E	F	G	H	I	14F
		C	D	E	F	G	H	I	13F
		C	D	E	F	G	H	I	12F
		C	D	E	F	G	H	I	11F
	N	C	D	E	F	G	H	I	10F
A	B	C	D	E	F	G	H	I	9F
A	B	C	D	E	F	G	H	I	8F
A	B	C	D	E	F	G	H	I	7F
A	B	C	D	E	F	G	H	I	6F
A	B	C	D	E	F	G	H	I	5F
A	B	C	D	E	F	G	H	I	4F
A	B	C	D	E	F	G	H	I	3F
A	B	C	D	E	F	G	H	I	2F
		C	D	E	F	G	H	I	1F

エントランスホール 駐車場・駐輪場 駐車場・駐輪場



水回り 収納



- | | | | | | |
|---|--|--|--|--|---|
| <ul style="list-style-type: none"> ② 2口コンセント ③ アース付1口コンセント ④ アース付2口コンセント ⑤ 防水コンセント ⑥ マルチメディアコンセント (TVアウトレット・電話アウトレット・2口コンセント・LAN・Wi-Fi付) | <ul style="list-style-type: none"> ⑦ マルチメディアコンセント (TVアウトレット・電話アウトレット・2口コンセント・LAN付) ⑧ エアコン用コンセント ⑨ 天井付照明器具 (マルチファンクションライト) ⑩ 人感センサー対応ダウンライト ⑪ ダウンライト | <ul style="list-style-type: none"> ⑫ プラケット照明 ⑬ スポットライト ⑭ 単水栓 ⑮ 混合水栓 ⑯ シャワー付混合水栓 ⑰ 換気扇 (レンジフード) | <ul style="list-style-type: none"> ⑱ 24時間換気機能付浴室暖房乾燥機 (親) ⑲ 換気口 (子) ⑳ 24時間換気機能付浴室暖房乾燥機用リモコン ㉑ 給湯器用リモコン ㉒ インターホン (親機) ㉓ インターホン (子機) | <ul style="list-style-type: none"> ㉔ ガス検知器 ㉕ 防犯センサー ㉖ エアコン室内機 ㉗ エアコン室外機 ㉘ 分電盤 ㉙ 給湯器 ㉚ 出入窓 | <ul style="list-style-type: none"> ㉛ 出入窓 (立上りあり) ㉜ カーテンレール (W) ㉝ スリッパ ㉞ 自然給気口 ㉟ 差圧式給気口 ㊱ MB メーターボックス ㊲ PS バイパススペース |
|---|--|--|--|--|---|